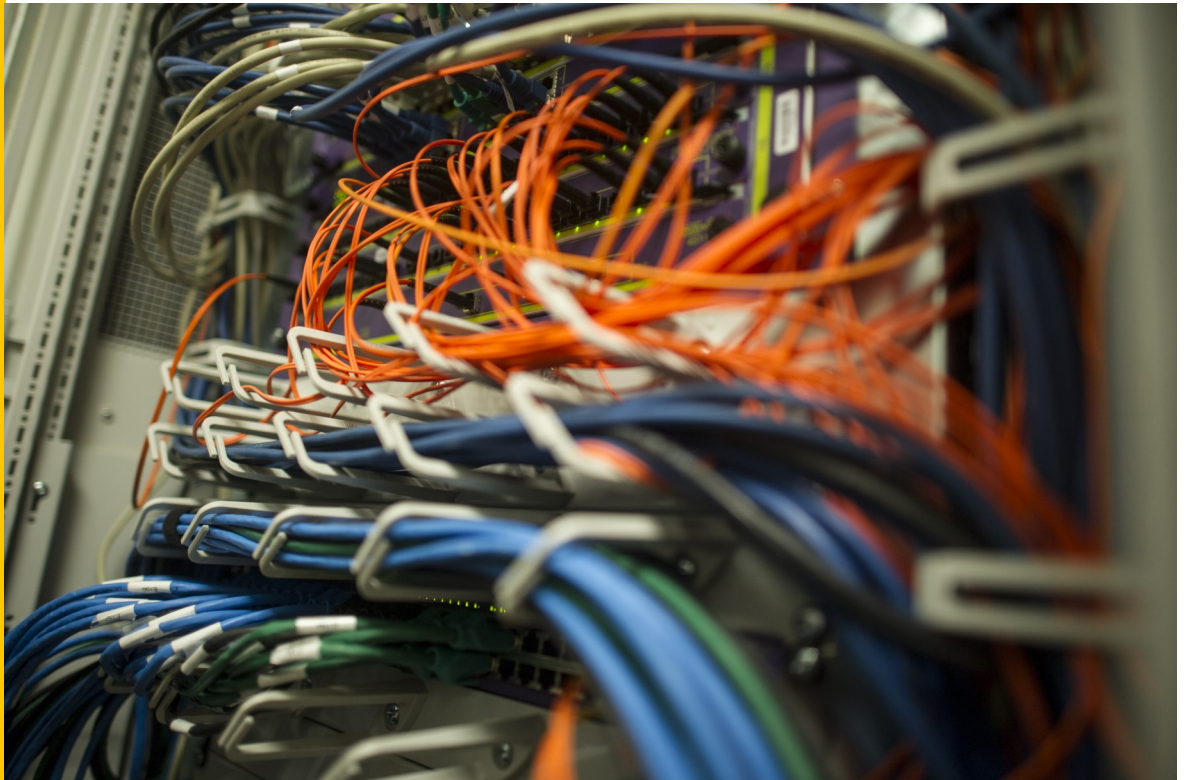


KLINISCHE IT

AUFGABEN DES REFERATS



WIVO Wirtschafts- und Versorgungsdienst GmbH

Werler Straße 110 | 59063 Hamm

Telefon (02381) 3936 | Fax (02381) 3992

info@wivo-hamm.de | www.wivo-hamm.de

AUFGABEN DES REFERATS KLINISCHE IT

Das Referat Klinische IT befasst sich mit folgenden Aufgabengebieten:

Allgemein

- Ist-Aufnahme, Sollkonzept
- Softwareauswahl
- Vertragsgestaltung und -verhandlung
- Eigenentwicklung, Anpassungsprogrammierung
- Prozessanalyse und Prozessoptimierung
- Einführungs- und Reorganisationsprojekte
- Implementierung und Customizing
- First- und Second-Level-Support, Schulung
- Application-Management und Anwenderbetreuung
- Strategieentwicklung und Koordinierung

Klinischer Arbeitsplatz (ORBIS)

- Systembetreuung der Software auf klinischen Arbeitsplätzen
- Benutzerbetreuung und –schulung
- Konsilwesen, Diagnosen- und Prozeduren-Erfassung, Befundpräsentation, Funktionsstellen-Workflow (Radiologie, Sonographie, Endoskopie, Echokardiographie, etc.)
- OP-Planung, OP-Dokumentation, OP-Berichtsschreibung
- Arztbriefschreibung (digitales Diktat und Spracherkennung)
- Leistungsstellenmanagement
- Terminmanagement
- Parametrierung von Formularen und Reports
- Betreuung spezieller Zusatzprogramme
- Administration der Test- und Entwicklungsumgebung
- Planung und Realisierung von Updates und [nbsp] Releasewechsel
- Projektmanagement und –koordination, Pilotierung neuer Funktionen
- Benutzerverwaltung

Kommunikationsserver

- Administration und Monitoring
- Weiterentwicklung und Pflege bestehender Schnittstellen
- Aufbau neuer Schnittstellen

Labor-IT

- Labor order/entry
- Aufbau des kompletten LIS („schlüsselfertig“) in Zusammenarbeit mit dem jeweiligen Labor
- Anschluss von Hardware (Analysenautomaten, Laborstraßen, POCT, Peripherie)
- Spezifikation und Weiterentwicklung in Zusammenarbeit mit dem Hersteller
- Entwicklung und Umsetzung von Konzepten zur Sicherstellung und Verbesserung der Hochverfügbarkeit von Hardware, Software und angeschlossenen Laborkomponenten
- Spezielle und automatisierte Auswertungen für interne und externe Laborkunden
- aktive Beratung und Unterstützung zur Verbesserung der Labororganisation

Archivsystem

- ein Dokumentenmanagement für alle Krankenhäuser
- Compliance gerechte Verwaltung und Archivierung der digitalen Patientenakten
- Workflows für digitale Dokumente (MDK Prozess)

PACS

- Digitales System zur Verarbeitung, Verwaltung und Archivierung von medizinischen Bildern und Daten (Picture Archiving and Communication System)
- Versand von Bildern über den Teleradiologieverbund

Spezialanwendungen

- für die Diabetes-Ambulanz
- für die Gastroenterologie
- für die Gynäkologie
- für das EEG
- Bildverarbeitung (DICOM/Non-DICOM)
- Spezielle Diagnostik und Dokumentation
- Unterstützung der Geräteanbindung mit der Medizintechnik
- Telemedizinische Anwendungen
- Medizinische Archivsysteme (digitale Archive)